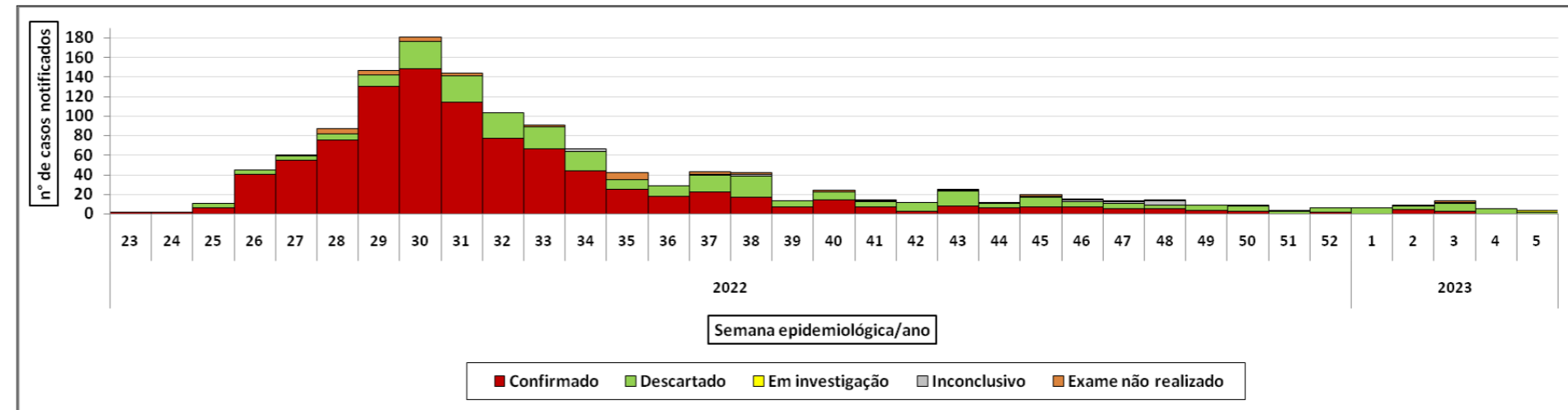


Instituto de Infectologia Emílio Ribas (IIER) Serviço de Epidemiologia

MPOX

Figura 1 - Notificações de Mpx segundo semana epidemiológica. IIER, 2022-2023.



Para mais informações epidemiológicas, acesse:
https://www.prefeitura.sp.gov.br/cidade/secretarias/upload/saude/vigilancia_em_saude/Mpox%2001_02_2023.pdf

O primeiro caso de varíola causada pelo vírus Monkeypox atendido no IIER foi notificado em 07/06/2022. Até o momento, foram realizadas **1.311 notificações de Mpx**:

- ⇒ 918 casos confirmados laboratorialmente (70,0%);
- ⇒ 329 casos descartados laboratorialmente (25,1%);
- ⇒ 02 casos em investigação (0,2%);
- ⇒ 42 casos sem exame realizado (3,2%);
- ⇒ 20 casos com resultado inconclusivo (1,5%).

COVID-19

Tabela - Número de notificações de casos suspeitos de COVID-19. IIER, 2020-2023.

Classificação dos casos suspeitos de COVID-19	n	%
Casos confirmados de COVID-19*	6.824	43,5
Casos não especificados ou por outros agentes etiológicos	8.881	56,5
Casos em investigação	0	-
Total	15.705	100,0

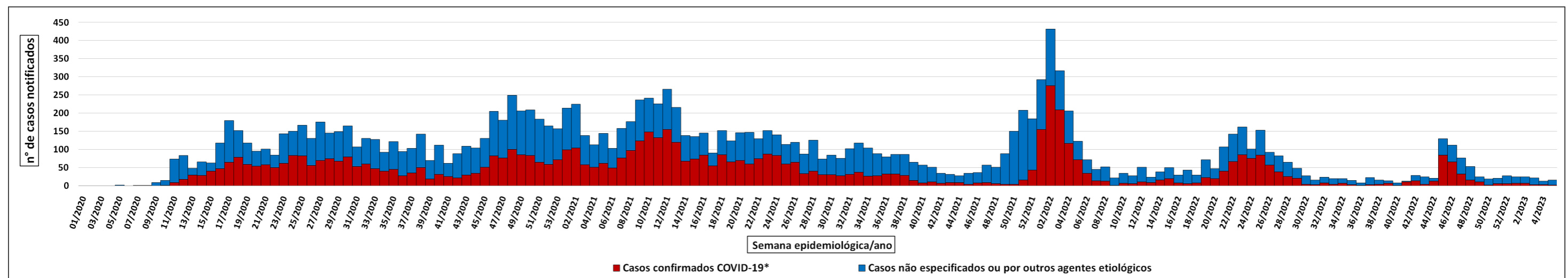
* Casos confirmados por critério laboratorial para fins deste boletim.

784 casos notificados evoluíram para óbito

- 624 óbitos confirmados para COVID-19*
(4 profissionais de saúde do IIER)
- 3 óbitos confirmados para Influenza A
- 1 óbito confirmado para Influenza B
- 1 óbito confirmado para Influenza A e B

* Casos confirmados por critério laboratorial para fins deste boletim.

Figura 2 - Série temporal das notificações de casos suspeitos de COVID-19 segundo semana epidemiológica do primeiro atendimento no IIER e confirmação laboratorial. IIER, 2020-2023.



* Casos confirmados por critério laboratorial para fins deste boletim.

Observações: Dados atualizados em 02/02/2023; semana epidemiológica 05 de 2023 (29/01/2023—04/02/2023) em atualização.

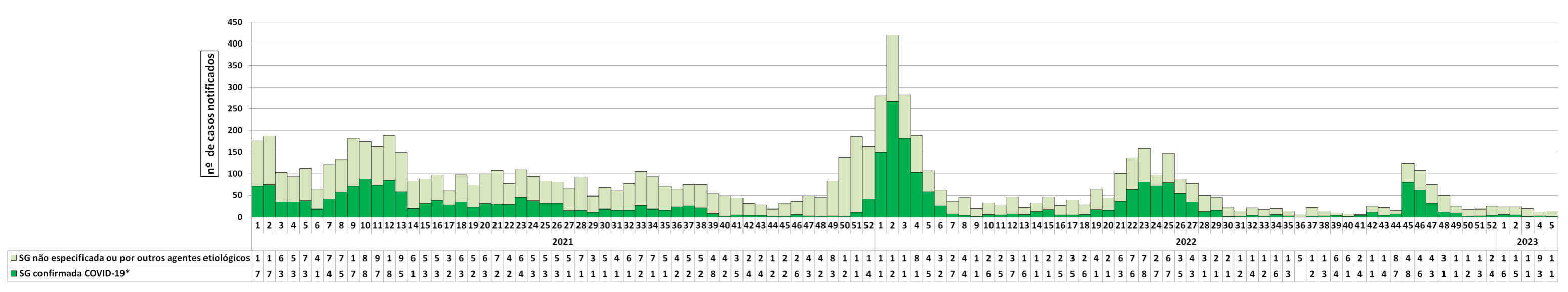
Fonte de dados: Serviço de Epidemiologia IIER. Dados sujeitos a alterações.

Instituto de Infectologia Emílio Ribas (IER)

Serviço de Epidemiologia

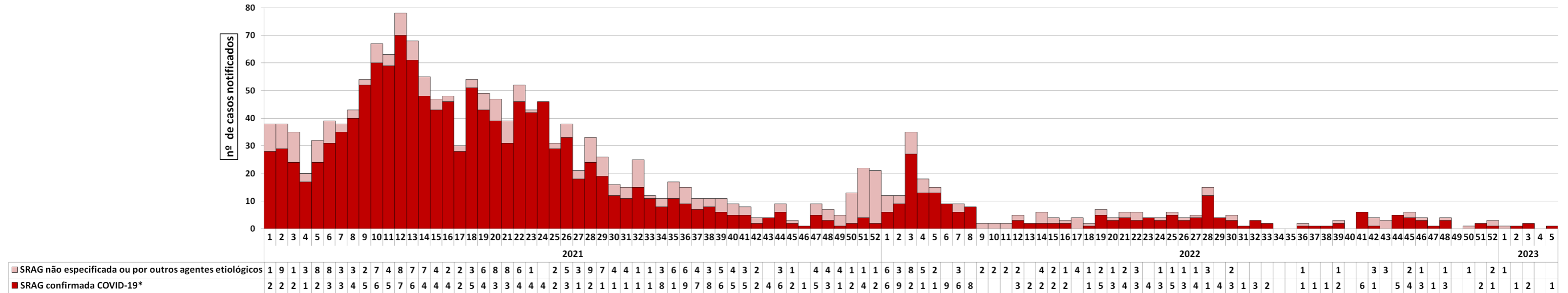
COVID-19

Figura 3 - Série temporal das notificações de síndrome gripal (SG) suspeitas de COVID-19 segundo semana epidemiológica do primeiro atendimento no IIER e confirmação laboratorial. IIER, 2021-2023.



* Casos confirmados por critério laboratorial para fins deste boletim.

Figura 4 - Série temporal das notificações de síndrome respiratória aguda grave (SRAG) suspeitas de COVID-19 segundo semana epidemiológica do primeiro atendimento no IIER e confirmação laboratorial. IIER, 2021-2023.



* Casos confirmados por critério laboratorial para fins deste boletim.

Observações: Dados atualizados em 02/02/2023; semana epidemiológica 05 de 2023 (29/01/2023—04/02/2023) em atualização.
 Fonte de dados: Serviço de Epidemiologia IIER. Dados sujeitos a alterações.